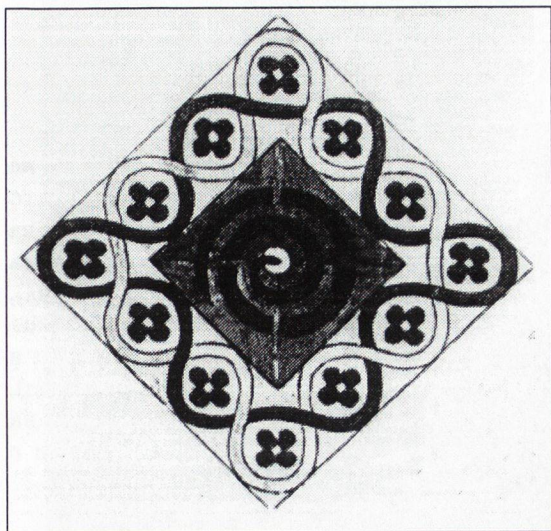


ПРИЛОЖЕНИЕ



Архетип по Карл Густав Юнг. Доминираща е квадратната форма с 12 кръста, съответстваща на 12-те апостола на Царството небесно. В централния квадрат е змията, навита в спирална форма.

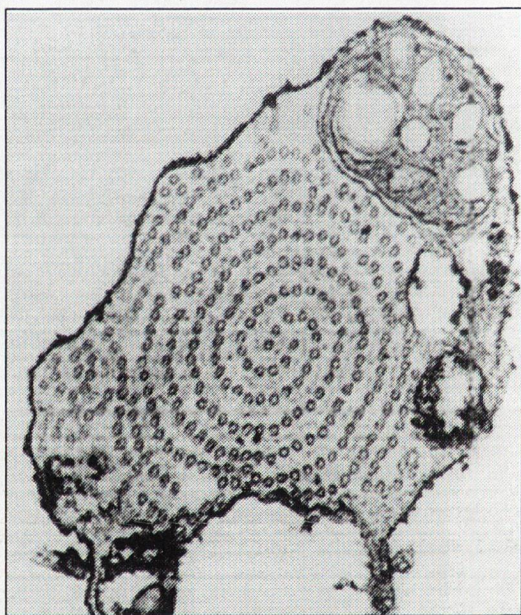


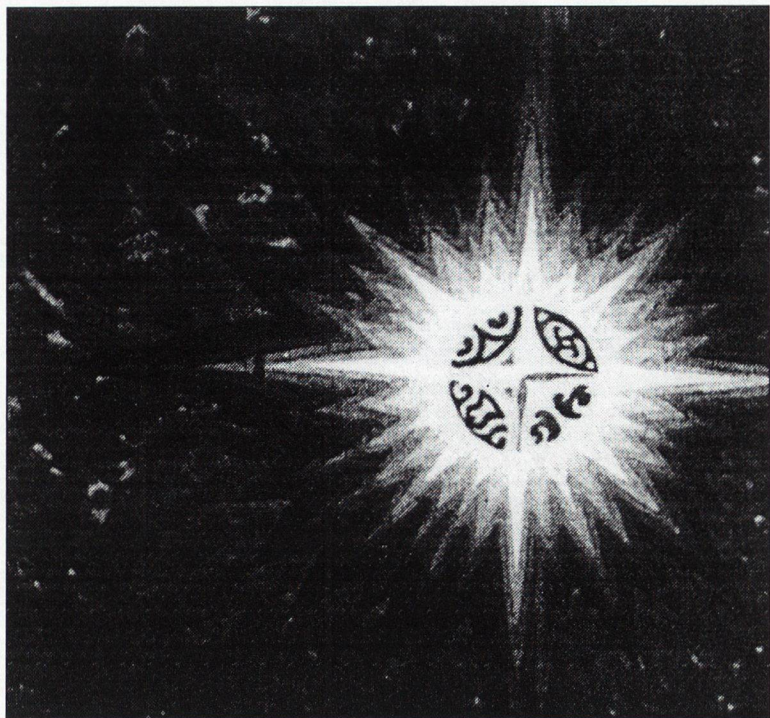
Архетипови спираловидни форми върху идол, изобразяващ форми, свързани с култа към богинята-Майка (II хил. пр. н. е., с. Орсоя, Монтанско)



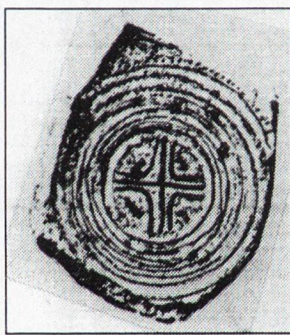
Проявите на архетипа като чиста природа при Crinoidea (морска лилия), род *Saccosoma pectinata* (Юрски период). Симетрията на този архетип е пентагонална.

Архетипът като чиста природа – двойна спирала при *Actinosphaerium* (Heliozoa). Двойната спирала е фотографирана при напречен разрез. Двойната спирала същевременно е и един от основните архетипове на праисторическия човек и по-точно – неговата психика.

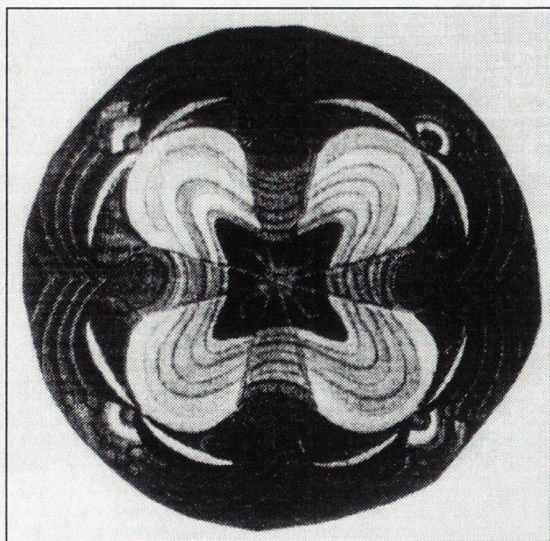




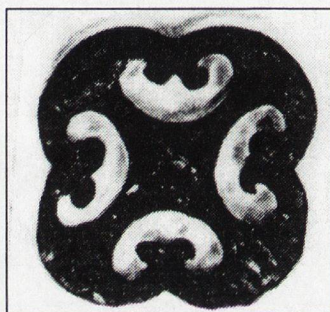
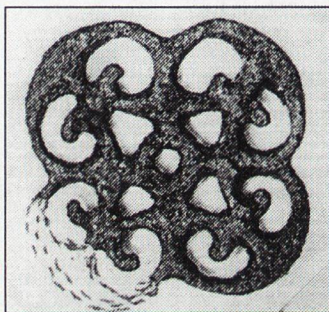
Архетип по Карл Густав Юнг



Архетипове върху дъното на глинени съдове
от Първото българско царство (Плиска и Преслав)



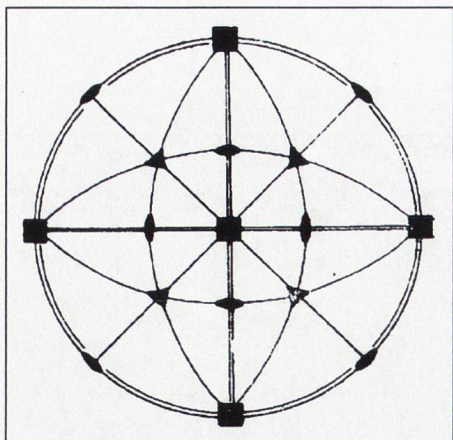
Архетип по Карл Густав Юнг



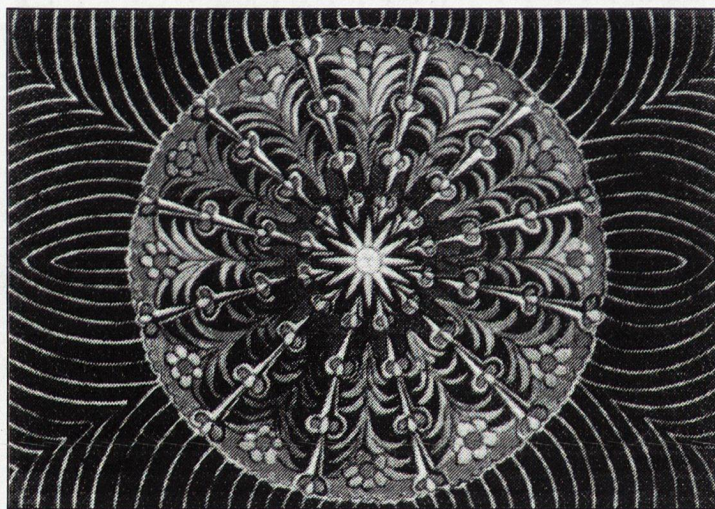
Антични тракийски апликации от бронз. Възпроизвеждат архетиповете на древнотракийската култура. В случая се касае за плоския модел на света.

СТЕПЕНИ НА СИМЕТРИЧНОСТ							
Симетр.	Лоплярна	Центрична	Аксиална	Планиална	Явноаксиална	Инверсионна	Инверс. план.
Монокл. група							
Двоубична							
Тригонална							
Тетрагонална							
Икosaедрна							
Кубична							

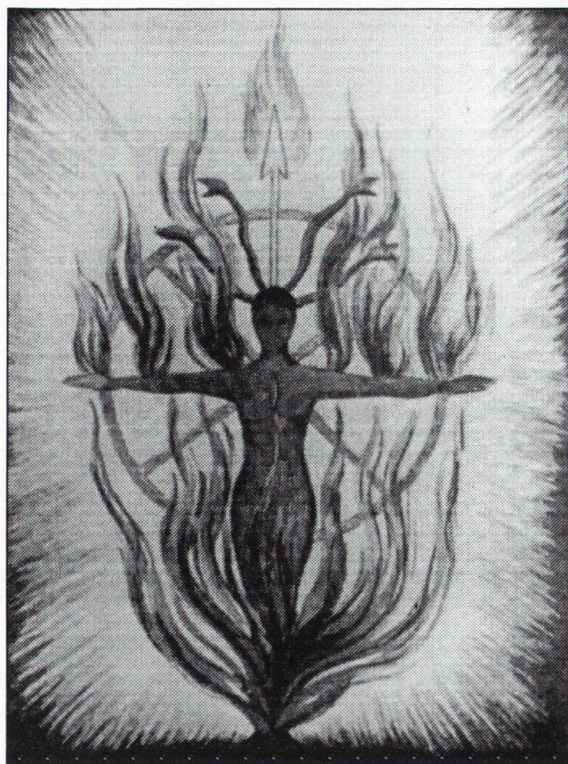
Основните елементи на симетрия, валидни за архетиповете на Карл Густав Юнг. Те образуват 32 класа, които се редуцират до седем основни степени на симетричност. От схемата се виждат определящите елементи на симетрия, изграждащи архетиповете на Карл Густав Юнг.



Стереографска проекция на симетричните елементи, изграждащи най-висшата симетрия на архетиповете. Естествените кристални форми, изградени от този тип симетрия, съответстват на елементите на симетрия, валидни за Царство небесно в Откровението на Йоан. Самата стереографска проекция в куба има формата на класически архетип по Карл Густав Юнг. Разшифровката на този архетип предполага тройни, четворни и двойни оси на симетрия. Тяхното съотношение е свързано със “златната пропорция” и с хармоничните форми в музикалната гама.



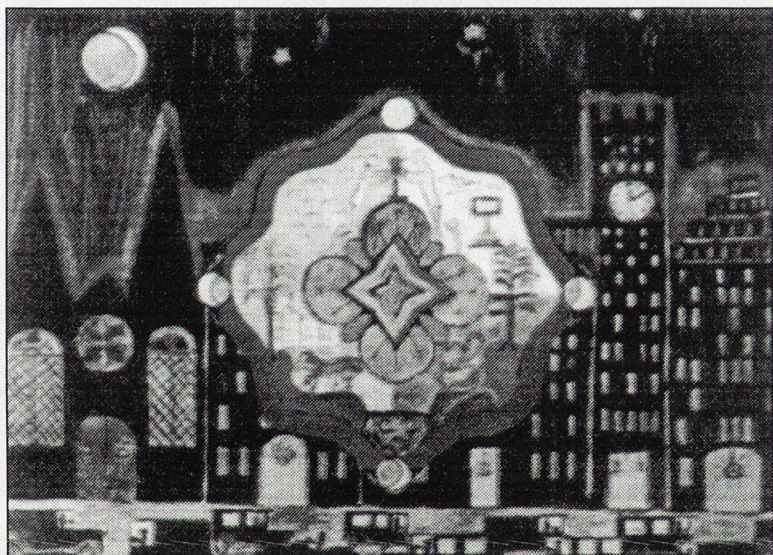
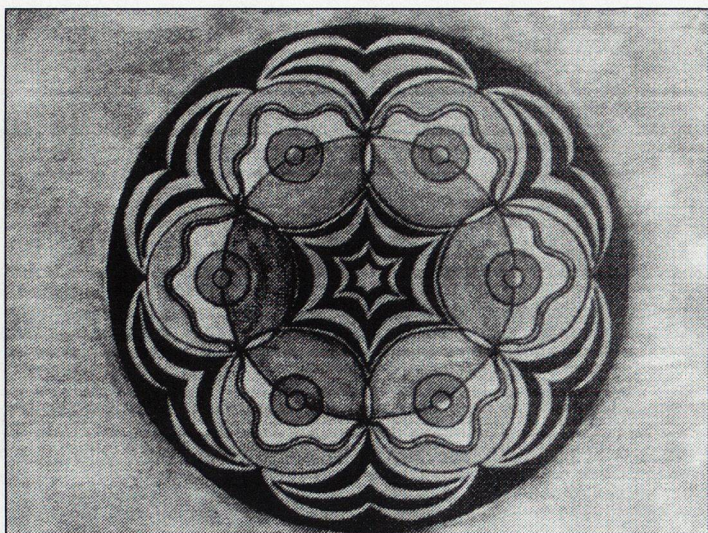
Архетип по Карл Густав Юнг



Архетип
по Карл Густав Юнг –
антропоморфен кръст.

Орфическа антична надгробна плоча от Сердика, намерена на ул. “Граф Игнатиев” през 1914 г. Надгробната плоча е с квадратна форма. Змията като олицетворение на хтоничното начало (анима / анимус) е отделена с хоризонтална линия. Според орфизма душата на покойника отива на небето, за разлика от християнския модел, според който душата би могла да отиде на Небето едва след Апокалиписа, и то, ако бъде оправдана.





Архетипове по Карл Густав Юнг